

Dossier de Presse



EXPO
3 SEPT. 22
3 SEPT. 23

OURS

MYTHES ET RÉALITÉS

Studio Picta

larochelle.fr



OURS

MYTHES ET RÉALITÉS

L'OURS, DES ORIGINES PRÉHISTORIQUES

La silhouette de l'ours, dessinée sur la paroi des grottes depuis des milliers d'années, nourrit fantasmes, craintes et parfois adoration. Elle interroge nos certitudes et notre représentation du réel, entre passion et raison.

La silueta del oso, dibujada en las paredes de las cuevas durante miles de años, alimenta las fantasías, miedos y, a veces la adoración. Cuestiona nuestras certezas y nuestra representación de la realidad, entre la pasión y la razón.

Animal emblématique de la Préhistoire, l'ours des cavernes y est présent il y a environ 20 000 ans. Bien que cet ours soit très répandu dans les grottes préhistoriques, il reste énigmatique et peu connu. Durant des milliers d'années, ours des cavernes et hommes se sont côtoyés sur les mêmes territoires, se faisant concurrence pour l'occupation des grottes : les premiers pour y hiverner, les seconds pour en occuper les entrées et y peindre, comme ici, sur la paroi de la Grotte Chauvet.

El oso: orígenes prehistóricos

La première apparition de la silhouette de l'ours des cavernes est datée de 17 000 ans avant notre ère. Cette époque correspond à la fin du Pléistocène et au début de l'Holocène. Les ours des cavernes vivaient dans les zones montagneuses et forestières de l'Europe et de l'Asie. Ils étaient chassés par les chasseurs-cueilleurs et les agriculteurs. Les ossements d'ours des cavernes ont été trouvés dans de nombreuses grottes préhistoriques, notamment dans la Grotte Chauvet.



MUSÉUM
LA ROCHELLE

EXPOSITION
3 SEPT. 2022
3 SEPT. 2023

OUBRS

MYTHES ET RÉALITÉS

SOMMAIRE

PRÉSENTATION DE L'EXPOSITION

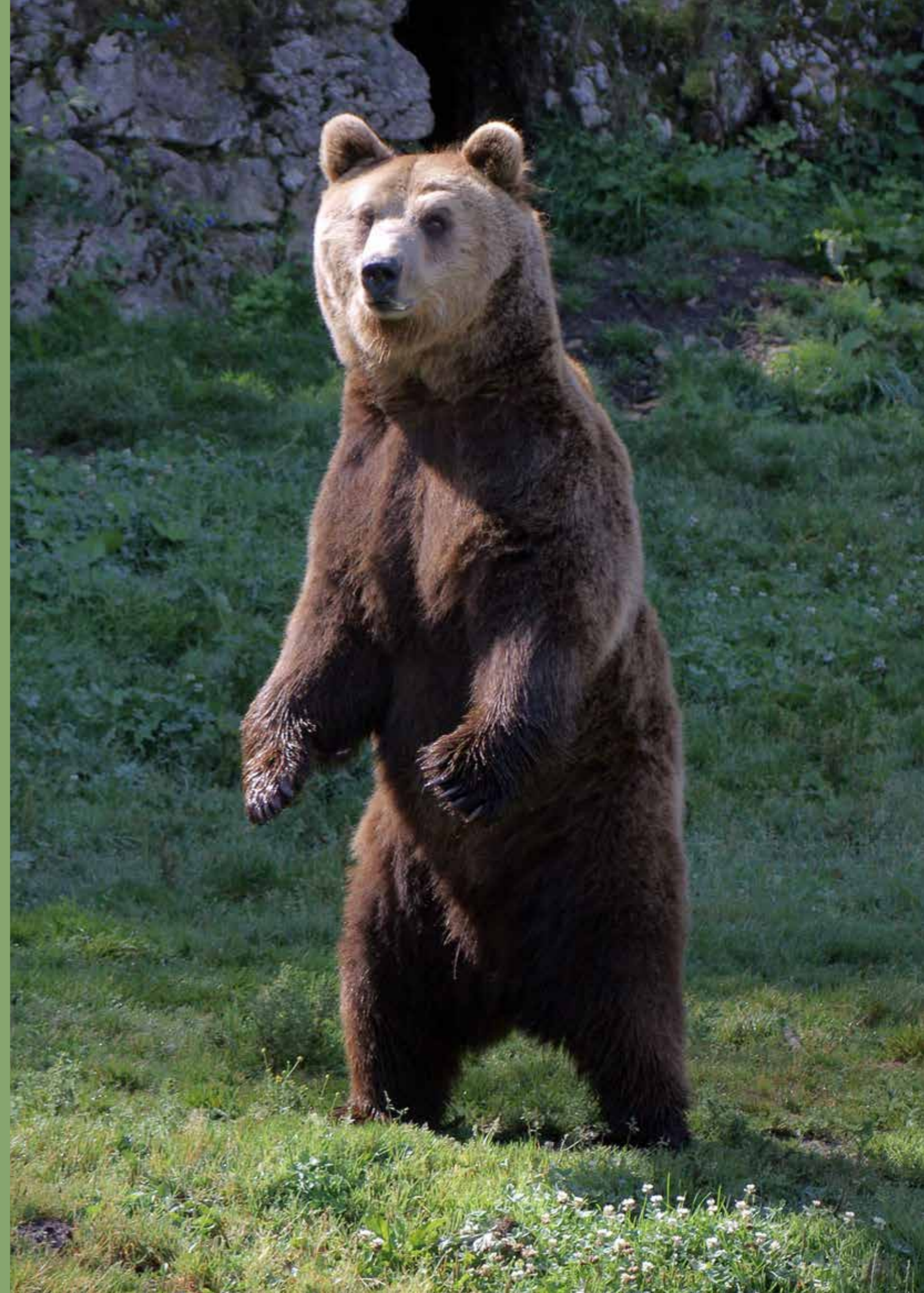
PARCOURS DE L'EXPOSITION

PROGRAMMATION AUTOUR DE L'EXPOSITION

LE MUSÉUM

PLANCHES CONTACTS

INFOS PRATIQUES



PRÉSENTATION DE L'EXPOSITION

L'exposition « Ours, Mythes et réalités à La Rochelle » se tient au Muséum d'Histoire naturelle de La Rochelle du samedi 3 septembre 2022 jusqu'au dimanche 3 septembre 2023.

Partez à la rencontre des huit espèces d'ours réparties sur la planète comme l'ours blanc, l'ours brun, l'ours malais, le grand panda... Des spécimens naturalisés, des squelettes et des représentations à taille réelle, illustreront cet animal massif et fragile à la fois.

L'exposition aborde notre rapport à cet ours emblématique que l'on retrouvait jadis sur les blasons royaux et qui s'aventure aujourd'hui dans de nombreuses histoires pour petits et grands. Chassé depuis la préhistoire, adulé, dompté, traqué, puis réhabilité dans son habitat naturel, l'ours est devenu un mythe. Découvrez les différents modes de vie de cet animal ainsi que les enjeux de la conservation de l'ours brun en Europe qui face à l'élevage et l'exploitation forestière est devenu une espèce menacée.

Plongez-vous dans leur monde à travers des jeux de manipulations, des quizz, apprenez-en plus sur la famille des ursidés et ses huit espèces, partagez des moments en famille et entre amis. L'exposition est adaptée à tous les âges. Partez à la rencontre des nounours des rochelais réunis suite aux collectes effectuées dans les différentes médiathèques et bibliothèques de La Rochelle, découvrez leurs histoires et les souvenirs de leur propriétaire.



OURS

MYTHES ET RÉALITÉS

COMMISSARIAT DE L'EXPOSITION

DIRECTION :

Elise Patole-Edoumba, directrice du Muséum de La Rochelle, Conservateur en Chef du patrimoine

COMMISSARIAT associé pour l'adaptation de l'exposition :

Adeline Aumont, directrice adjointe du Muséum de La Rochelle

PARTENARIATS :

Cette exposition a été conçue et produite par le Muséum d'Histoire naturelle de Toulouse.

ORGANISMES PRETEURS :

Muséum national d'Histoire naturelle
Muséum d'Histoire naturelle de Nantes



PARCOURS DE L'EXPOSITION

L'exposition « Ours, Mythes et réalités » vous emmène à la rencontre de l'ours, double sauvage de l'Homme, et de nos relations avec lui, entre crainte et admiration.

Dans une dimension universelle, l'exposition traite d'histoires d'ours mais explore aussi la perception complexe qu'entretient l'homme face à l'ours. D'où vient la légende de la Grande Ours ? Quelle taille faisait l'Ours des cavernes ? Peut-on voir un ours dans les Pyrénées ? Les représentations que nous nous en faisons seront confrontées à la réalité scientifique et environnementale qui s'impose à nous.

L'exposition propose une immersion totale dans le monde des ours. Elle s'organise autour de la tanière de l'ours qui cloisonne les différents espaces de l'exposition.

L'exposition se divise en trois zones :

- Zone rouge « Histoires d'ours... »
- Zone verte « Une rencontre avec l'ours »
- Zone bleue « Vivre ensemble... »

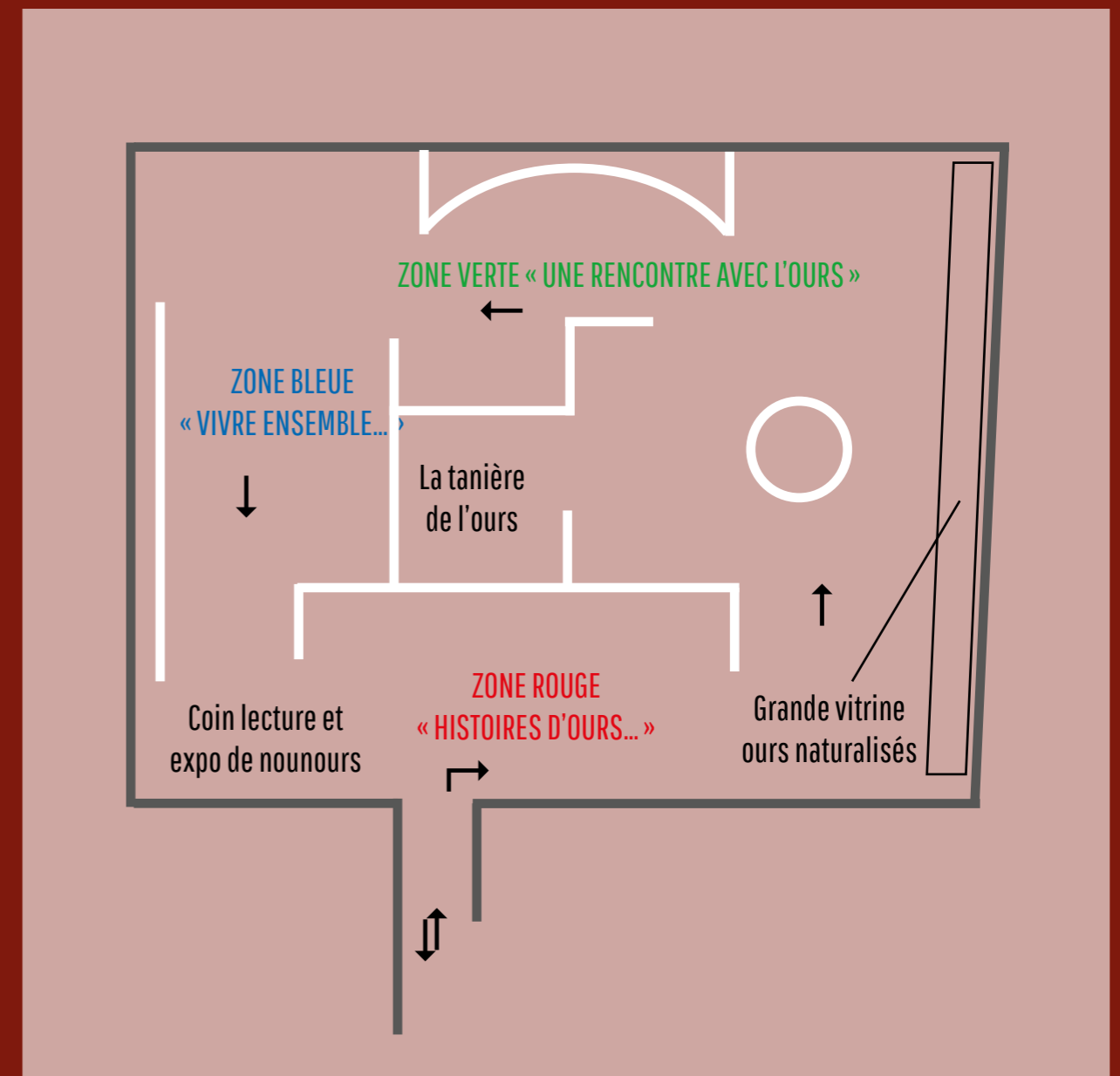


OURS

MYTHES ET RÉALITÉS

le plan

salle des expositions temporaires 250m²



Zone rouge « Histoires d'ours... »

L'ours à travers l'histoire et les contes : admiré, chassé, compté et enfin ... réhabilité. Cet espace nous invite à découvrir la diversité des mythes et rituels associés à cet animal. Dans une ambiance évoquant les veillées au coin du feu, cette zone dévoile les histoires d'ours, contes et légendes qui circulent de la Sibérie à l'Amérique du nord, en passant par les Pyrénées ou les pays d'Europe de l'Est. En pénétrant dans sa tanière, les visiteurs y visionnent un documentaire sur son mode de vie, ses habitudes quotidiennes... Des manipulations et activités surprenantes, immersives et ludiques permettent d'en apprendre plus sur cet animal et son univers : découvrir des expressions liées à l'ours issues de différentes langues et leur signification, plonger dans l'univers des histoires et légendes en écoutant des contes en langues natives au sujet des relations et des ressemblances de l'ours avec l'homme...



Zone rouge « Histoires d'ours... »

Cette partie de l'exposition conçue comme une exposition participative accueille les nounours prêtés par les rochelais. Tout doux, en couleur, habillés, relooké, ils nous ont été confiés par leur propriétaires au cours de 6 campagnes qui ont eu lieu en juin et en juillet 2022 au Muséum, à la médiathèque de Villeneuve-les-Salines et à celle de Mireuil. Ces nounours racontent leurs histoires ainsi que leurs souvenirs (et ceux de leur propriétaires). Insolites, drôles, émouvants ou parfois même petit peu effrayants, venez rencontrer les doudous de votre enfance !



COLLECTE D'OURS EN PELUCHE

Prêtez votre ours en peluche au Muséum d'Histoire naturelle pour l'exposition **Ours, mythes et réalités**
DU 3 SEPTEMBRE 2022 AU 3 SEPTEMBRE 2023

DE JUIN À JUILLET 2022 :

- Muséum d'Histoire naturelle
18 juin et 6 juillet
- Médiathèque de Mireuil
2 et 13 juillet
- Médiathèque de Villeneuve-les-Salines
22 juin et 23 juillet

Plus d'infos:
museum.larochelle.fr
larochelle.fr



Médiathèques de LA ROCHELLE **muséum** La Rochelle **LA ROCHELLE**



Zone verte « Une rencontre avec l'ours »

Après la représentation fantasmée vient la réalité physique et naturaliste de l'ours dans toute sa diversité.

Cette zone de l'exposition permet au visiteur une rencontre au plus proche avec les différentes espèces d'ours. Le visiteur peut observer les huit espèces naturalisées dont un panda issu d'un prêt exceptionnel réalisé par le Muséum national d'Histoire naturelle de Paris.

Les huit espèces d'ours sont également représentées à taille réelle et permettent au public de se comparer à elles. Des informations complémentaires sur la famille des ursidés et leurs milieux de vie sont également disponibles dans cet espace.

La dernière partie de cette zone de l'exposition est dédiée aux spécificités des ours accessibles grâce à de nombreuses manip.

Cette partie de l'exposition conçue comme une exposition participative accueille les nounours prêtés par les rochelais. Tout doux, en couleur, habillés, relooké, ils nous ont été confiés par leur propriétaires au cours de 6 campagnes qui ont eu lieu en juin et en juillet 2022 au Muséum, à la médiathèque de Villeneuve-les-Salines et à celle de Mireuil. Ces nounours racontent leurs histoires ainsi que leurs souvenirs (et ceux de leur propriétaires). Insolites, drôles, émouvants ou parfois même petit peu effrayants, venez rencontrez les doudous de votre enfance !



Zone bleue « Vivre ensemble... »

Dans cet espace, il est proposé au visiteur de découvrir les enjeux et problématiques de la cohabitation entre l'homme et l'ours par le biais de deux cas appliqués, les Pyrénées et la Slovénie.

Le cas pyrénéen est évoqué à travers un ensemble d'éléments qui mettent en exergue le travail de l'ONCFS. Le visiteur part sur le terrain avec les chercheurs !

A cet ensemble, fait face un dispositif dédié au cas de la Slovénie qui accueille plusieurs centaines d'ours brun sur un territoire d'une superficie équivalente à la région Midi-Pyrénées. Des manipulations et jeux permettent aux visiteurs de connaître le travail de l'équipe Ours l'ONCFS en partant à la recherche des indices laissés par les ours dans la forêt ou encore de découvrir les causes du départ des ours du territoire slovène.

Cette partie de l'exposition conçue comme une exposition participative accueille les nounours prêtés par les rochelais. Tout doux, en couleur, habillés, relooké, ils nous ont été confiés par leur propriétaires au cours de 6 campagnes qui ont eu lieu en juin et en juillet 2022 au Muséum, à la médiathèque de Villeneuve-les-Salines et à celle de Mireuil. Ces nounours racontent leurs histoires ainsi que leurs souvenirs (et ceux de leur propriétaires). Insolites, drôles, émouvants ou parfois même petit peu effrayants, venez rencontrer les doudous de votre enfance !



AUTOUR DE L'EXPOSITION

A découvrir également dans le jardin du Muséum, une exposition de photographies intitulée « Histoires d'ours ».

Ami et confident, objet de souvenirs, liens entre les générations et par-delà les frontières... les ours en peluche témoignent tous d'une histoire et d'une relation singulière. Enfants, motard, collectionneuse, étudiant, retraité... près d'une trentaine de propriétaires d'ours en peluche se sont prêtés au jeu de la photo et ont livré leur témoignage, intime, drôle ou émouvant.

Julien Chauvet, photographe de la Ville de La Rochelle, a demandé à ces propriétaires d'ours de se mettre en scène avec leur animal fétiche et de lui raconter leur histoire commune : comment l'ours est entré dans leur vie, ce que cette peluche représente pour eux et quelles relations ils entretiennent avec leur animal.

Cette exposition a été visible du 15 juin au 3 septembre 2022 dans les médiathèques de Villeneuve-les-Salines et de Mireuil et dans le jardin du Muséum à partir du 3 septembre 2022.



HISTOIRES D'OURS

DU 13 JUIN
AU 3 SEPT. 2022

EXPOSITION
PHOTOS

Dans les médiathèques
de La Rochelle

Villeneuve-les-Salines / Mireuil

Dans le jardin du Muséum
d'Histoire Naturelle

À partir de septembre

Programmation autour de l'exposition

POUR LES ENFANTS ET LES FAMILLES

- Lectures de contes sur les différentes espèces d'ours
- Ateliers découverte des ours et de leur mode de vie
- Visites guidées interactives de l'exposition pour les familles
- Maraudages* dans la salle d'exposition (* présence d'un médiateur en continu dans la salle qui propose gratuitement des explications et de courtes animations autour de l'exposition)
- Anniversaire sur le thème des ours
- Une grande nocturne « Doudous »

POUR LES ADULTES

- Visites guidées de l'exposition
- Conférences sur les thématiques de l'exposition
- Diffusion de documentaires
- Visites et lectures de texte autour des cultures du monde et des ours

POUR LES SCOLAIRES ET LES CENTRES DE LOISIRS

- Des visites guidées pour les Maternelles et les Elémentaires permettent de découvrir l'exposition et d'en apprendre plus sur le mode de vie des ours (alimentation, cycle de vie) grâce à l'apport de nombreux matériel pédagogique comme par exemple... des crottes d'ours !



Le muséum, c'est :

UNE HISTOIRE DEPUIS LE XVII^E SIÈCLE



DES BÂTIMENTS : 6 SITES

- Bâtiment Lafaille : 32 salles sur 5 niveaux (3000 m²)
- Bâtiment Fleuriau : Bibliothèque scientifique publique, Administration, sièges de sociétés savantes et Amis du Muséum.
- Réserve permanente : 250 m² comprenant deux laboratoires d'étude
- 3 lieux de stockage externes : 1000 spécimens et objets conservés et mobilier muséographique.
 - CRMM aux Minimes (136 m²)
 - La Glacière et garage des Voiliers
 - Serre (accueil de groupes de 60 m²)

DES COLLECTIONS

- 350 000 spécimens et objets
- 47 000 ouvrages, documents et collections d'art graphique

Une expérience inattendue



EN 2019

- 71 251 visiteurs accueillis.
- 1^{er} musée de l'ex-région Poitou-Charentes
- 10^e musée français sur 42
- 2 étoiles au Michelin, certificat d'excellence Tripadvisor
- Trophée Môm'Art 2018 catégorie Muséum



Affiches de l'exposition du Muséum de la Rochelle



Vue de l'exposition
Crédit photo : Christian Nitard



Vue de l'exposition
Crédit photo : Christian Nitard



Vue de l'exposition
Crédit photo : Christian Nitard



Vue de l'exposition
Crédit photo : Christian Nitard



Ours du Tibet (*Ursus thibetanus*),
collection Muséum d'Histoire naturelle du Muséum, inv. 2005.4.24



Ours blanc (*Ursus maritimus*)
collection Muséum d'Histoire naturelle du Muséum, inv. M.1357



Ours malais (*Helarctos malayanus*)
collection Muséum d'Histoire naturelle du Muséum, inv. M.554



Ours brun (*Ursus arctos*)
collection Muséum d'Histoire naturelle du Muséum, inv. M.1386

Infos pratiques

Muséum La Rochelle
28, rue Albert 1^{er} - 17000 La Rochelle
05 46 41 18 25
museum.larochelle.fr
museum.info@ville-larochelle.fr



Horaires du 15 juin au 15 septembre et pendant les vacances zone A
Du mardi au vendredi : 10h/18h
Samedis : 14h/18h
Dimanches et jours fériés : 10h/18h

Horaires du 16 septembre au 14 juin
Du mardi au vendredi : 10h/17h30 (fermé entre 12h30 et 13h30)
Samedis : 13h30/17h30
Dimanches et jours fériés : 10h/17h30 (fermé entre 12h30 et 13h30)

Tarifs (billetterie en ligne sur la site internet du Muséum)

+ de 18 ans : 8€

- de 18 ans : gratuit

Groupe (+ de 10 pers, familles, seniors) : 6 €

Pass Inter-musées solo : 30€

Pass Inter-musées duo : 25€/personne

Billet inter musées (validité 1 mois) : 18 €

1^{er} dimanche du mois : gratuit (sauf juillet et août)

Billet jumelé : tours et un musée de votre choix : 13€

Horaires et tarifs susceptibles de modifications.
Retrouvez le Muséum sur facebook, twitter et instagram.

CONTACT PRESSE

Anne Michon - +33 (06) 17 01 43 72 - anne.michon@agglo-larochelle.fr
Géraldine de Oliveira - +33 (06) 78 82 95 04 - geraldine.de-oliveira@ville-larochelle.fr
Cabinet du Maire de La Rochelle et Président de la Communauté d'Agglomération

